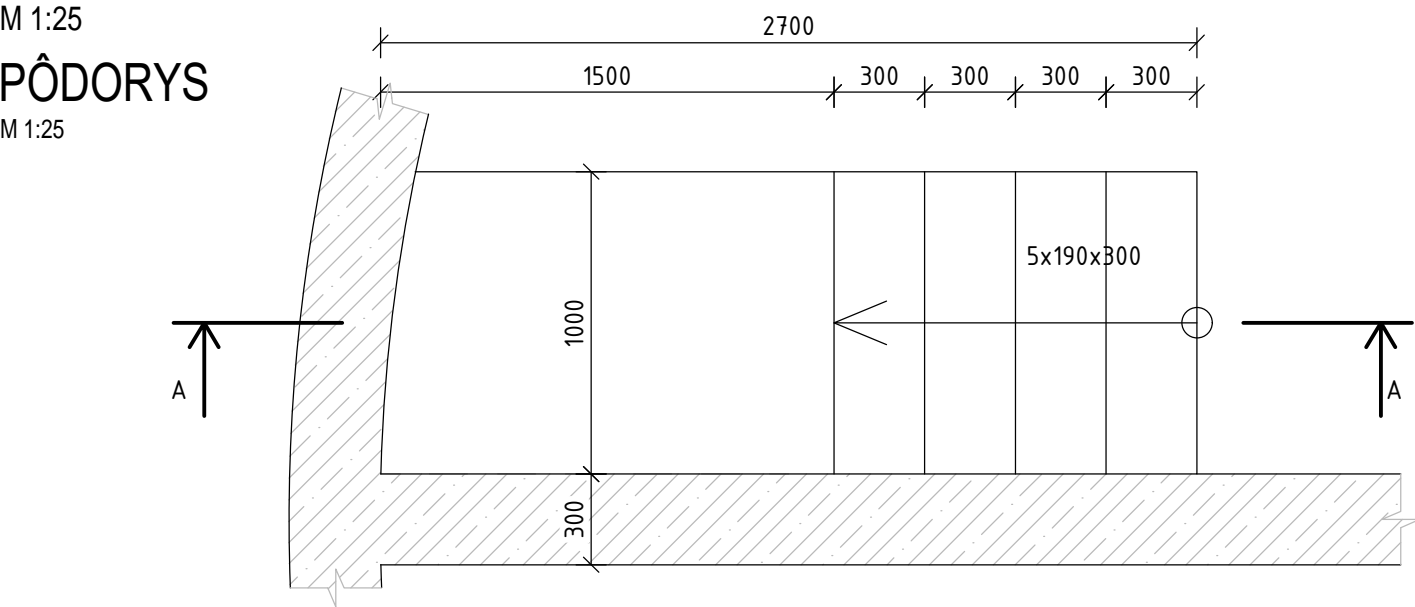
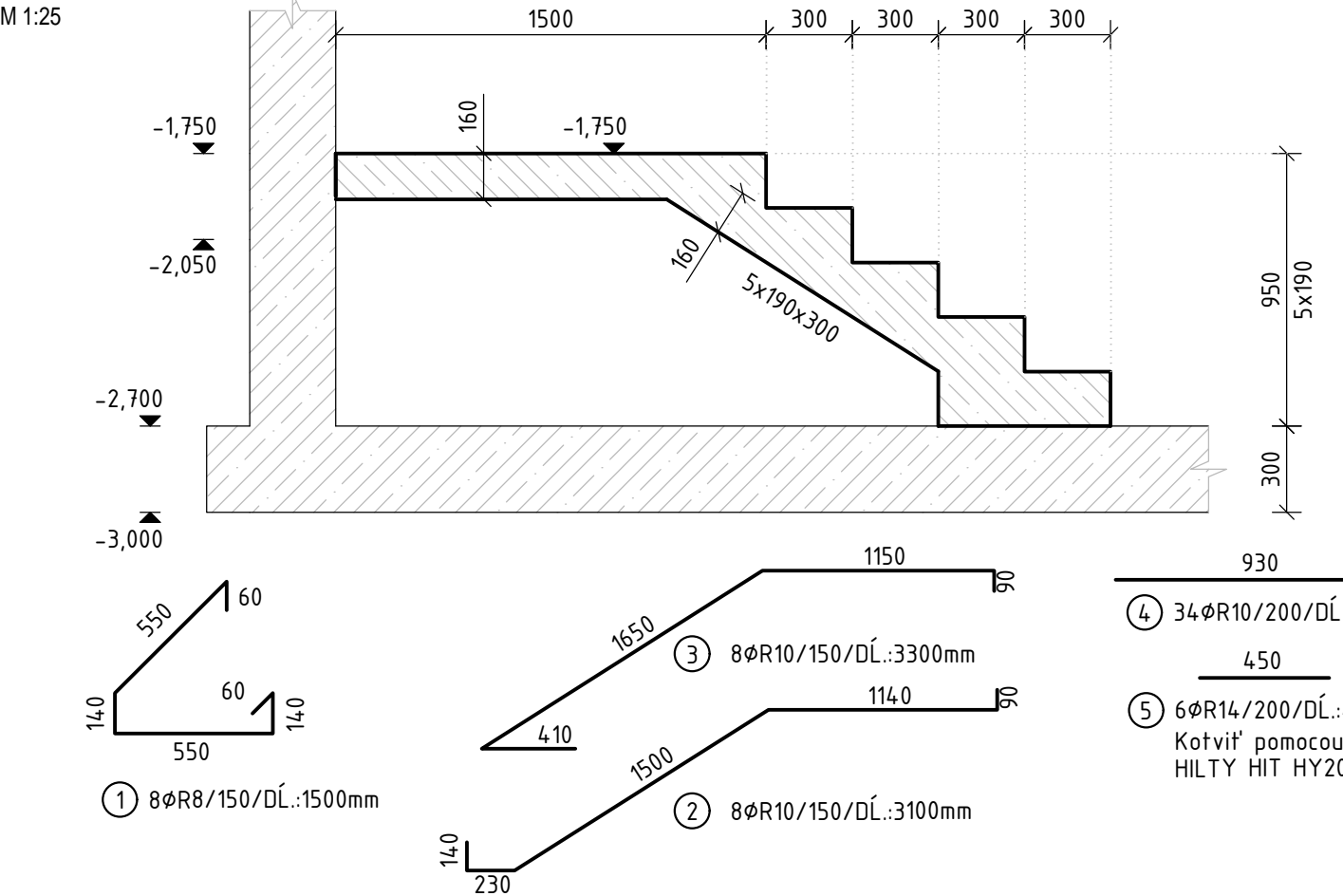


VÝKRES TVARU A VÝSTUŽE SCHODISKA



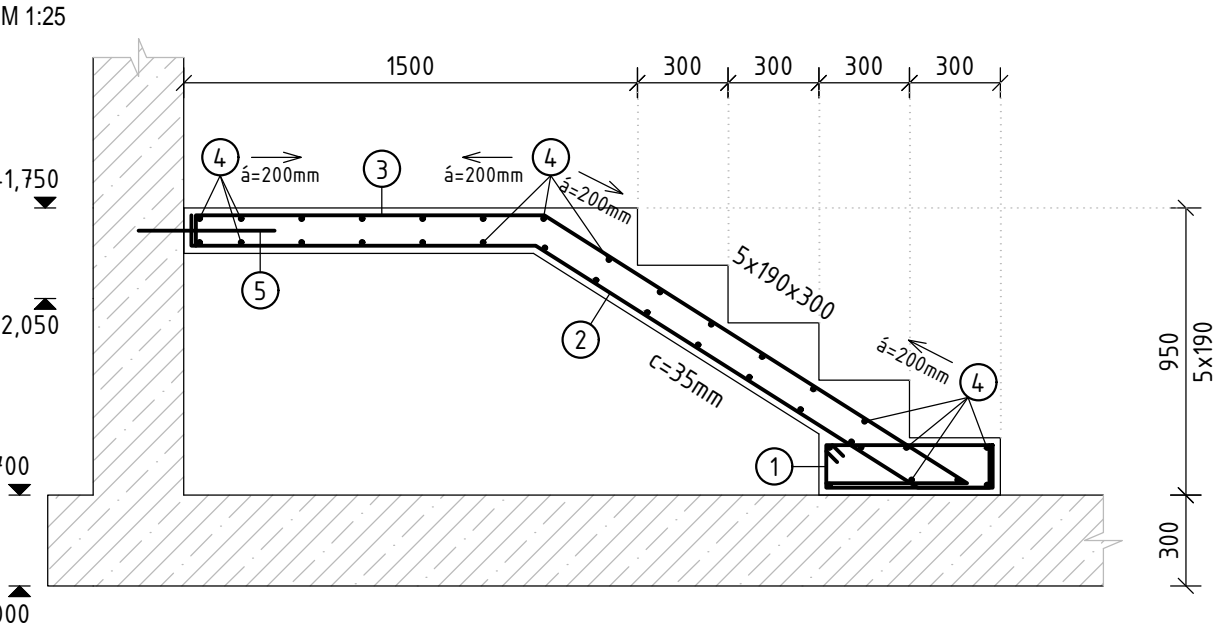
REZ A - TVAR



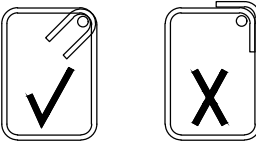
VÝKAZ BETONÁRSKEJ OCELE

OZN.	POL.	Ø (mm)	DĚŽKA (mm)	POČET (ks)	DĚŽKA (bm)			
					B 500B			
					R8	R10	R12	R14
(kg/m)					0,395	0,617	0,888	1,21
	1	R8	1500	8	12,0	-	-	-
	2	R10	3100	8	-	24,8	-	-
	3	R10	3300	8	-	26,4	-	-
	4	R10	930	34	-	31,6	-	-
	5	R14	450	6	-	-	-	2,7
SPOLU				(bm):	12,0	82,8	0,0	2,7
SPOLU				(kg):	4,7	51,1	0,0	3,3

REZ A - VÝSTUŽ



ZAHNUTIA STRMEŇOV


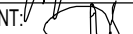


POUŽITÉ MATERIÁLY				
Pevnostná trieda betónu	Norma a charakteristika			Konštrukčný prvok
C25/30	STN EN 206-1 - XC2(SK) - CI 0,4 - Dmax16 - S3 max priesak 50mm podľa normy STN EN 12390-8			Doska
Druh betonárskej výstuže	Krycia vrstva betonárskej výstuže v betóne (mm)			
B 500B 10 505(R)	Konštrukčný prvok	Doska		
	Spodný / vnútorný povrch	35	Z boku dosky (rovné krytie ako s h. povrch)	
	Horný / vonkajší povrch	35		
	V styku so zeminou	35		

POZNÁMKY:

- VÝKRES TVARU KOORDINOVAŤ S VÝKRESMI PROJEKTOVEJ ČASTI ASR A SO SKUTOČNOSŤOU NA STAVBE
- OTVORY S VEĽKOSŤOU DO 150 mm NIE SÚ ZAKRESLENÉ VO VÝKRESE VÝSTUŽE (POZRI PROJEKTOVÚ DOKUMENTÁCIU ASR resp. TZB.) ROZMERY A PRESTUPY JE NUTNÉ KOORDINOVAŤ S PROJEKTOVOU DOKUMENTÁCIOU JEDNOTLIVÝCH PROFESIÍ
- PO VYBETÓNOVANÍ KONŠTRUKCIE JE POTREBNÉ OKAMŽITE OŠETROVAŤ BETÓN PO DOSTATOČNE DLHÚ DOBU (OŠETROVANIE PROTI VYSYCHANIU, OŠETROVANIE PROTI OCHLADZOVANIU)
- PRI REALIZÁCII JE POTREBNÉ DODRŽIAVAŤ PROJEKTOVÚ DOKUMENTÁCIU, PLATNÉ NORMY
- PRI STAVEBNÝCH PRÁČACH JE TAKTIEŽ POTREBNÉ DODRŽIAVAŤ VŠETKY BEZPEČNOSTNÉ PREDPISY PLATNÉ PRE OBLASŤ STAVEBNÍCTVA V SR
- ZHOTOVITEĽ JE POVINNÝ SKONTROLOVAŤ SKUTOČNÉ ROZMERY NA STAVBE A V PRÍPADE NEZROVNALOSTÍ JE POVINNÝ BEZOKLADNE INFORMOVAŤ ZODPOVEDNÉHO PROJEKTANTA STATIKY
- V PRÍPADE VZNIKU NEPREDPOKLADANÝCH NEJASNOSTÍ resp. ZMENY V NOVONAVRHOVANEJ KONŠTRUKCII PREHODNOTIŤ SO ZODPOVEDNÝM PROJEKTANTOM STATIKY
- DO ŽELEZOBETÓNU A NOSNÉHO MURIVA JE ZAKÁZANÉ REALIZOVAŤ AKÉKOL'VEK PRESTUPY BEZ SÚHLASU PROJEKTANTA STATIKY
- VÝSTUŽ VYKÁZANÚ NA bm STRIHAŤ A OHÝBAŤ PRIAMO NA STAVBE
- VÝSTUŽ PRISPÔSOBIŤ TVARU DEBNENIA

ČÍSLO KÓPIE: 1 2 3 4 5 6 7 8 9 10

TENTO VÝKRES JE ORIGINÁL, JEHO KOPÍROVANIE BEZ SÚHLASU MAJITEĽA JE TRESTNÉ PODĽA § 21, ODST. d) ZÁKONA Č.383/1997 Z.z.						© copyright STATIC STUDIO sro PREŠOV	
INVESTOR:		STAVBA: NÁRODNÉ CENTRUM VODNÝCH ŠPORTOV ODDYCHU A ŠPORTOVEJ HISTÓRIE (Nábrežná promenáda, Múzeum športových hrdinov) kat. územie obce Veľká Domaša, r.o. Dobrá, Kvakovce okres Vranov nad Topľou, Prešovský kraj, SR				STATIC STUDIO s.r.o. BAŠTOVÁ 3166/45 080 01 PREŠOV tel./fax:051/7734726 e-mail:staticstudiosro@gmail.com	
PROJEKTANT:  Ing. KOST Tobiáš							
ZODPOVEDNÝ PROJEKTANT:  Ing. POLÁK Jozef		OBJEKT: ST 01 - SO 02 PÓDIUM S FONTÁNOU				DÁTUM: 10/2025	FORMÁT: 2xA4
		OBSAH: VÝKRES TVARU A VÝSTUŽE SCHODISKA SCH10				STUPEŇ: RP	ZÁK.Č.: 25-01-11/02
						KÓTY V: mm	PRÍL.Č.: ST-10
						MIERKA: 1:25	